

## PRZEDMIAR

### Klasyfikacja robót wg. Wspólnego Słownika Zamówień

45453000-7 Roboty remontowe i renowacyjne

NAZWA INWESTYCJI : Remont świetlicy wiejskiej w m. Słowiki - Folwark, gm. Sieciechów  
ADRES INWESTYCJI : Słowiki - Folwark  
INWESTOR : Urząd Gminy Sieciechów  
ADRES INWESTORA : 26-922 Sieciechów, ul. Rynek 12

SPORZĄDZIŁ KALKULACJE : Andrzej Rogoziński  
SPRAWDZIŁ PRZEDMIAR : Andrzej Rogozinski  
DATA OPRACOWANIA : 09.10.2017

---

Poziom cen : II kwartał 2017 r SEKOCENBUD, INTERCENBUD, ceny rynkowe

SPORZĄDZIŁ :

INWESTOR :

Data opracowania  
09.10.2017

Data zatwierdzenia

Lp.	Podstawa	Opis i wyliczenia	j.m.	Poszcz	Razem
<b>1</b>		<b>Roboty rozbiórkowe</b>			
1	KNR 4-01	Wyjęcie ościeżnicy o powierzchni ponad 2 m2 ze ścian drewnianych	m <sup>2</sup>		
d.1	0432-03	1.4*2.0*5	m <sup>2</sup>	14.00	
		2.8*1.65	m <sup>2</sup>	4.62	
		2.8*1.44	m <sup>2</sup>	4.03	
		1.58*2.53*3	m <sup>2</sup>	11.99	
				<b>RAZEM</b>	<b>34.64</b>
2	KNR 4-01	Rozebranie ścian, filarów i kolumn na zaprawie cementowo-wapiennej - wykucie gazobetonu z zamurowanego okna	m <sup>3</sup>		
d.1	0349-02	1.4*2.0*0.24	m <sup>3</sup>	0.67	
	analogia			<b>RAZEM</b>	<b>0.67</b>
3	KNR 4-01	Wykucie z muru ościeżnic stalowych lub krat okiennych o powierzchni ponad 2 m2 - kraty w oknach	m <sup>2</sup>		
d.1	0354-08	1.4*2.0*4	m <sup>2</sup>	11.20	
				<b>RAZEM</b>	<b>11.20</b>
4	KNR 4-04	Rozebranie drewnianych podłóg ślepych	m <sup>2</sup>		
d.1	0405-01	10.4*9.25	m <sup>2</sup>	96.20	
				<b>RAZEM</b>	<b>96.20</b>
5	KNR 4-01	Rozebranie legarów	m		
d.1	0428-04	10.4*7	m	72.80	
				<b>RAZEM</b>	<b>72.80</b>
6	KNR 4-04	Rozebranie pieców i trzonów kuchennych oblicowanych kafłami emontaż kuch- ni kafłowej	m <sup>3</sup>		
d.1	0510-02	0.7*0.7*0.75	m <sup>3</sup>	0.37	
				<b>RAZEM</b>	<b>0.37</b>
7	KNR 4-01	Rozebranie obicia ścian drewnianych z płyt wiórowo-cementowych i spilśni- nych	m <sup>2</sup>		
d.1	0426-04	(4.4+5.6+5.6+5.6+9.25+10.40)*2*3.3	m <sup>2</sup>	269.61	
		-(2.8*1.65)+(2.8*1.44)+(1.58*2.46)*6+(2.0+3.3)*3.3+(1.4*2.0)*4]	m <sup>2</sup>	-60.66	
				<b>RAZEM</b>	<b>208.95</b>
8	KNR 4-01	Rozebranie ścianek działowych z łat i rygli	m <sup>2</sup>		
d.1	0427-05	(4.4+3.6)*3.3	m <sup>2</sup>	26.40	
		-1.6*2.46	m <sup>2</sup>	-3.94	
				<b>RAZEM</b>	<b>22.46</b>
9	KNR 4-01	Rozebranie elementów stropów drewnianych - podsufitek z płyt pilśniowych	m <sup>2</sup>		
d.1	0429-06	(10.4*9.25)+(5.6*5.6)+(5.6*4.4)	m <sup>2</sup>	152.20	
				<b>RAZEM</b>	<b>152.20</b>
10	KNR 2-01	Roboty ziemne z przewozem gruntu taczkami na odległość do 10 m (kat.gr.III)	m <sup>3</sup>		
d.1	0307-02	10.4*9.25*0.3	m <sup>3</sup>	28.86	
				<b>RAZEM</b>	<b>28.86</b>
11	KNR 2-01	Roboty ziemne z przewozem gruntu taczkami - dod.za każde dalsze 10m przewozu (kat.gr.III)	m <sup>3</sup>		
d.1	0307-06	Krotność = 5			
		10.4*9.25*0.3	m <sup>3</sup>	28.86	
				<b>RAZEM</b>	<b>28.86</b>
12	kalk. własna	Wywóz materiałów z rozbiórki z utylizacją	kpl.		
d.1		1.0	kpl.	1.00	
				<b>RAZEM</b>	<b>1.00</b>
<b>2</b>		<b>Roboty modernizacyjne budowlane</b>			
13	KNR 2-31	Ręczne profilowanie i zagęszczenie podłoża pod warstwy konstrukcyjne na- wierzchni w gruncie kat. III-IV	m <sup>2</sup>		
d.2	0103-02	10.43*9.25	m <sup>2</sup>	96.48	
				<b>RAZEM</b>	<b>96.48</b>
14	KNR 2-02	Podkłady betonowe na podłożu gruntowym	m <sup>3</sup>		
d.2	1101-01	10.4*9.25*0.1	m <sup>3</sup>	9.62	
				<b>RAZEM</b>	<b>9.62</b>
15	NNRNKB	(z.V) Izolacje przeciwwilgociowe z papy zgrzewalnej w pomieszczeniach o pow.ponad 5 m2	m <sup>2</sup>		
d.2	202 0618-03	10.4*9.25	m <sup>2</sup>	96.20	
		5.6*3.6	m <sup>2</sup>	20.16	
		5.6*2.0	m <sup>2</sup>	11.20	
		4.4*2.0*2	m <sup>2</sup>	17.60	
		4.4*1.6	m <sup>2</sup>	7.04	

Lp.	Podstawa	Opis i wyliczenia	j.m.	Poszcz	Razem
				<b>RAZEM</b>	<b>152.20</b>
16	KNR 2-02 d.2 0609-03	Izolacje cieplne i przeciwdźwiękowe z płyt styropianowych gr 5 cm poziome na wierzchu konstrukcji na sucho - jedna warstwa	m <sup>2</sup>		
		10.4*9.25	m <sup>2</sup>	96.20	
		5.6*3.6	m <sup>2</sup>	20.16	
		5.6*2.0	m <sup>2</sup>	11.20	
		4.4*2.0*2	m <sup>2</sup>	17.60	
		4.4*1.6	m <sup>2</sup>	7.04	
				<b>RAZEM</b>	<b>152.20</b>
17	KNR 2-02 d.2 1106-02 + KNR 2-02 1106-03 + KNR 2-02 1106-07	Posadzka betonowa gr. 15 cm zbrojona siatką stalową	m <sup>2</sup>		
		10.4*9.25	m <sup>2</sup>	96.20	
				<b>RAZEM</b>	<b>96.20</b>
18	KNR 2-02 d.2 1102-02 + KNR 2-02 1102-03 + KNR 2-02 1106-07	Warstwy wyrównawcze pod posadzki z zaprawy cementowej grubości 50 mm zatarte na gładko zbrojone siatką stalową	m <sup>2</sup>		
		5.6*3.6	m <sup>2</sup>	20.16	
		5.6*2.0	m <sup>2</sup>	11.20	
		4.4*2.0*2	m <sup>2</sup>	17.60	
		4.4*1.6	m <sup>2</sup>	7.04	
				<b>RAZEM</b>	<b>56.00</b>
19	KNR 4-01 d.2 0404-02	Uzupełnienie i uszczelnienie ścian drewnianych z krawędziaków w miejscach po zlikwidowanych otworach okiennych lub drzwiowych oraz rozebranie obramowań	m <sup>2</sup>		
		1.4*2.0*5	m <sup>2</sup>	14.00	
		1.6*2.46*2	m <sup>2</sup>	7.87	
		1.44*2.8	m <sup>2</sup>	4.03	
		1.65*2.8	m <sup>2</sup>	4.62	
		-(1.465*1.635)*5	m <sup>2</sup>	-11.98	
		-(0.9*2.0)*2	m <sup>2</sup>	-3.60	
		-(1.0*2.1)*2	m <sup>2</sup>	-4.20	
				<b>RAZEM</b>	<b>10.74</b>
20	KNR 4-01 d.2 0303-02	Uzupełnienie ścianek z cegieł silikatowych o grub. 1/2 ceg. lub zamurowanie otworów w ścianach na zaprawie cementowo-wapiennej	m <sup>2</sup>		
		1.4*2.00*5	m <sup>2</sup>	14.00	
		1.44*2.8	m <sup>2</sup>	4.03	
		1.65*2.8	m <sup>2</sup>	4.62	
		-1.465*1.635*5	m <sup>2</sup>	-11.98	
		-1.0*2.1*2	m <sup>2</sup>	-4.20	
				<b>RAZEM</b>	<b>6.47</b>
21	NNRNKB d.2 202 2023-03	(z.XI) ścianki działowe z płyt gipsowo-kartonowych Rigips na pojedynczych rusztach metalowych jednowarstwowe z pokryciem obustronnym 100	m <sup>2</sup>		
		[3.6+5.6+(4.4*2)]*3.3	m <sup>2</sup>	59.40	
		-(0.9*2.0)*3	m <sup>2</sup>	-5.40	
				<b>RAZEM</b>	<b>54.00</b>
22	NNRNKB d.2 202 2027-04	(z.XI) okładziny z płyt gipsowo-kartonowych Rigips na ścianach na ruszcie metalowym 75	m <sup>2</sup>		
		(10.4+9.25)*2*3.3	m <sup>2</sup>	129.69	
		(4.4+2.0+1.6)*3.3	m <sup>2</sup>	26.40	
		(5.6+5.5)*2*3.3	m <sup>2</sup>	73.26	
		-(1.465*1.635)*5	m <sup>2</sup>	-11.98	
		-(0.9*2.0)*3	m <sup>2</sup>	-5.40	
		-(1.0*2.1)*2	m <sup>2</sup>	-4.20	
				<b>RAZEM</b>	<b>207.77</b>
23	NNRNKB d.2 202 2027-04	(z.XI) okładziny z płyt gipsowo-kartonowych Rigips na ścianach na ruszcie metalowym 75 - z płyt GK wodoodpornych	m <sup>2</sup>		
		[4.4+(2.0*2)]*3.3	m <sup>2</sup>	27.72	
		-0.9*2.0	m <sup>2</sup>	-1.80	
				<b>RAZEM</b>	<b>25.92</b>
24	NNRNKB d.2 202 2030-01	(z.XI) Sufity podwieszane jednowarstwowe na ruszcie metalowym z płyt GK zwykłych	m <sup>2</sup>		
		(10.4*9.25)+(5.6*3.6)+(5.6*2.0)+(4.4*2.0)+(4.4*1.6)	m <sup>2</sup>	143.40	
				<b>RAZEM</b>	<b>143.40</b>
25	NNRNKB d.2 202 2030-01	(z.XI) Sufity podwieszane jednowarstwowe na ruszcie metalowym z płyt GK wodoodpornych	m <sup>2</sup>		
		4.4*2.0	m <sup>2</sup>	8.80	
				<b>RAZEM</b>	<b>8.80</b>

Lp.	Podstawa	Opis i wyliczenia	j.m.	Poszcz	Razem
26	NNRNKB d.2 202 2806-05	(z.VI) Posadzki jednobarwne z płytek kamionkowych GRES o wym. 30x30 cm na zaprawie klejowej o grub.warstwy 5 mm w pomieszczeniach o pow.ponad 10 m <sup>2</sup> (10.4*9.25)+(5.6*3.6)+(5.6*2.0)+(4.4*2.0)+(4.4*1.6)+(4.4*2.0)	m <sup>2</sup> m <sup>2</sup>	152.20	
				<b>RAZEM</b>	<b>152.20</b>
27	NNRNKB d.2 202 2809-03	(z.VI) Cokoliki z płytek kamionkowych GRES o wym. 15x15 cm na zaprawie klejowej w pomieszczeniach o pow.ponad 10 m <sup>2</sup> (10.4+9.25+3.6+2.0+5.6+5.6+4.4+2.0+1.6+4.4)*2 -[(1.4*2)+(0.9*9)]	m m m	97.70 -10.90	
				<b>RAZEM</b>	<b>86.80</b>
28	KNR 0-19 d.2 1023-10	Montaż okien rozwieranych i uchylno-rozwieranych dwudzielnych z PCV z obróbką osadzenia o pow. do 2.5 m <sup>2</sup> 1.465*1.635*5	m <sup>2</sup> m <sup>2</sup>	11.98	
				<b>RAZEM</b>	<b>11.98</b>
29	NNRNKB d.2 202 2143-02	(z.IV) Podokienniki i półki o szer.do 30 cm z płyt z konglomeratów kamiennych na spoiwie poliesterowym 1.55*5	m m	7.75	
				<b>RAZEM</b>	<b>7.75</b>
30	KNR 2-02 d.2 1210-03	Kraty ponad 2 m <sup>2</sup> - materiał z odzysku 1.4*2.0*5	m <sup>2</sup> m <sup>2</sup>	14.00	
				<b>RAZEM</b>	<b>14.00</b>
31	KNR 0-19 d.2 1023-12	Montaż drzwi wewnętrznych z obróbką osadzenia 0.9*2.0*5	m <sup>2</sup> m <sup>2</sup>	9.00	
				<b>RAZEM</b>	<b>9.00</b>
32	KNR 0-19 d.2 1023-12 analogia	Montaż drzwi zewnętrznych drewnianych z obróbką osadzenia 1.0*2.1*2	m <sup>2</sup> m <sup>2</sup>	4.20	
				<b>RAZEM</b>	<b>4.20</b>
33	NNRNKB d.2 202 0838-05	(z.IV) Licowanie ścian o pow.ponad 5 m <sup>2</sup> płytkami glazurowanymi o wym. 30x30 cm na zaprawie klejowej "ATLAS" (4.4+2.0)*2*2.0 -0.9*2.0	m <sup>2</sup> m <sup>2</sup> m <sup>2</sup>	25.60 -1.80	
				<b>RAZEM</b>	<b>23.80</b>
34	KNR 2-02 d.2 1505-05	Dwukrotne malowanie farbami emulsyjnymi powierzchni wewnętrznych - płyt gipsowych spoinowanych szpachlowanych z gruntowaniem [(54.0*2)+207.77+25.92+143.4+8.8] -23.8	m <sup>2</sup> m <sup>2</sup> m <sup>2</sup>	493.89 -23.80	
				<b>RAZEM</b>	<b>470.09</b>

## ROBOTY BUDOWLANE

### I. Pomieszczenie główne - o wymiarach 10,4\*9,25

- wymiana podłogi drewnianej na posadzkę z płytek GRES z wykonaniem podbudowy i ocieplenia
- wymiana obicia ścian i sufitu na płyty GK z malowaniem
- wymiana okien o wymiarach 1,2\*2,0 na okna PCV typowe o wymiarach 1,465\*1,635 w ilości 4 szt.z zamontowaniem parapetów
- Wymiana drzwi wejściowych o wymiarach 1,44\*2,80 na drewniane o wymiarach 1,0\*2,1
- wymiana drzwi wewnętrznych o wymiarach 1,6\*2,46 na drzwi o wymiarach 0,9\*2,0 w ilości 2 szt.
- uzupełnienie ścian konstrukcji drewnianej po zmniejszeniu otworów okiennych i drzwiowych

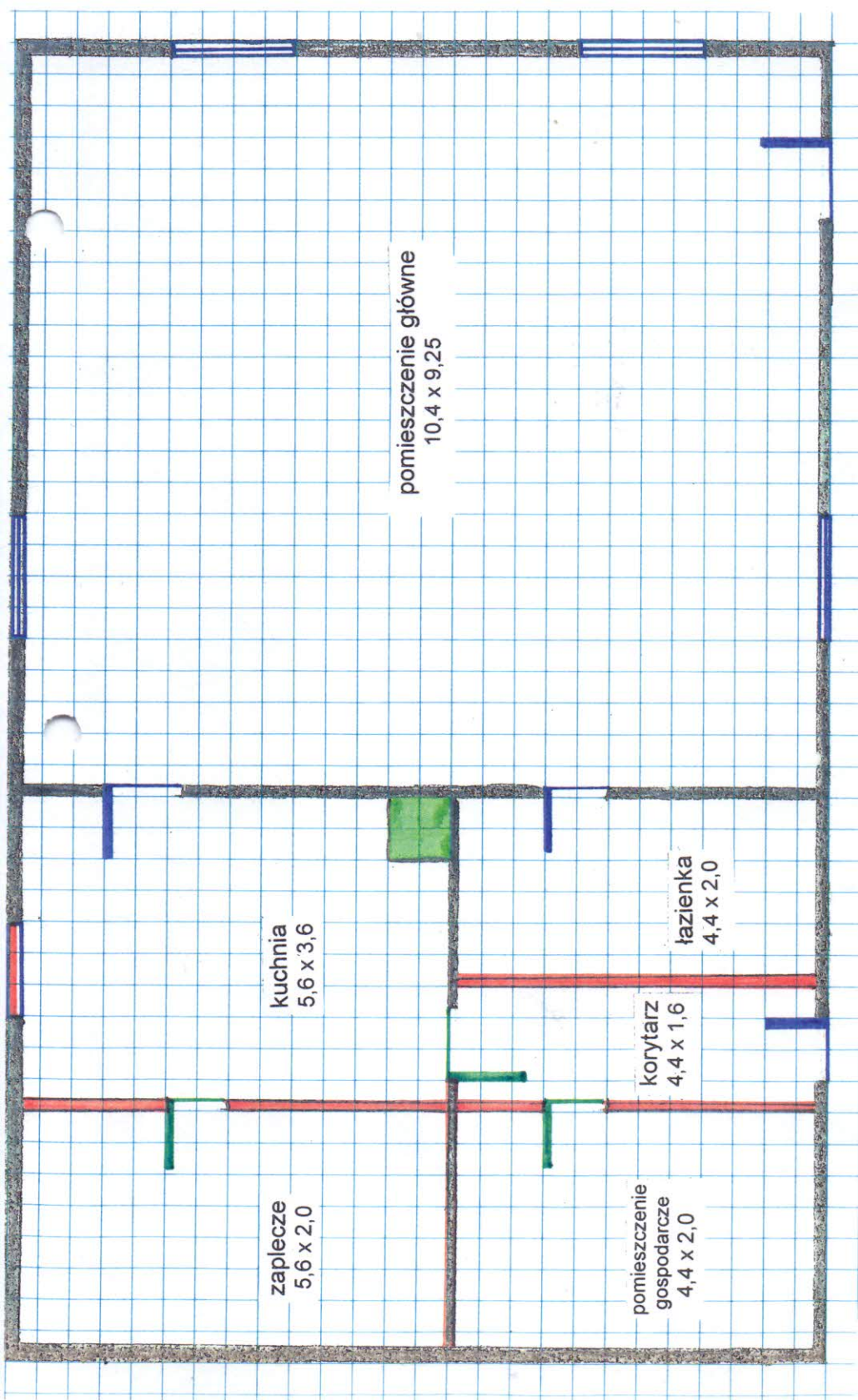
### II. Pomieszczenie o wymiarach 5,60\*5,60 z przeznaczeniem na kuchnię i część zapleczową.

- podział pomieszczenia na dwa przez wybudowanie ścianki działowej z płyt GK z drzwiami o wymiarach 0,9\*2,0 w wyniku czego powstały pomieszczenia o wymiarach 5,6\*3,6 z przeznaczeniem na kuchnię i 5,6\*2,0 z przeznaczeniem na zaplecze
- w pomieszczeniach j.w. wymiana obicia ścian i sufitów na płyty GK z malowaniem
- wykonanie posadzki z płytek GRES z ociepleniem
- w pomieszczeniu kuchni likwidacja kuchni obudowanej kaflami oraz przywrócenie zamurowanego okna z jego zmniejszeniem do wymiaru 1,465\*1,635 z zamontowaniem parapetu

### III. Pomieszczenie o wymiarach 5,60\*4,40 z przeznaczeniem na łazienkę, korytarz i część zapleczową

- rozebranie prowizorycznych ścianek drewnianych w pomieszczeniu oraz pomiędzy pomieszczeniem II i III
- dobudowa ścianki działowej z płyt GK pomiędzy pomieszczeniami II i III z drzwiami
- wybudowanie 2 ścianek działowych z płyt GK w wyniku czego powstaną 3 pomieszczenia: łazienka o wymiarach 4,40\*2,0; korytarz o wymiarach 4,40\*1,60; pomieszczenie o wymiarach 4,40\*2,0 do zagospodarowania
- w pomieszczeniach j.w. wymiana obudowy ścian i sufitów na płyt GK z malowaniem, w łazience glazura do wysokości 2,0 m
- wykonanie posadzki z płytek GRES z ociepleniem
- Wymiana drzwi wejściowych o wymiarach 1,65\*2,80 na drzwi drewniane o wymiarach 1,0\*2,1 z uzupełnieniem pomniejszych wymiarów ścian

# Szkic sytuacyjny



- istniejące ściany

- prowizoryczna drewniana ściana działowa do rozbiórki i dobudowa nowej z płyt GK

- nowe ściany działowe z płyt GK

- istniejące okna do wymiany

- istniejące drzwi do wymiany

- nowe drzwi do wykonania

- przywrócenie zamurowanego okna

- kuchnia kafłowa do likwidacji

## OGÓLNA CHARAKTERYSTYKA OBIEKTU

### OGÓLNA CHARAKTERYSTYKA OBIEKTU

Budynek drewniany, niepodpiwniczony, jednokondygnacyjny. Podłogi z desek na legarach, oraz wylewk betonowa, ściany i stropy obudowane częściowo płytą pilśniową, częściowo otynkowane. Od zewnątrz obudowane cegłą siilkatową. Dach dwuspadowy, pokryty eternitem.

Stan ogólny budynku - do remontu.

- powierzchnia zabudowy - 175,4 m<sup>2</sup>
- powierzchnia użytkowa - 151,3 m<sup>2</sup>
- kubatura - 578,8 m<sup>3</sup>

### PROPOZYCJA ROBÓT MODERNIZACYJNYCH

- rozebranie wykończenia ścian wewnętrznych i sufitów
- rozebranie podłogi drewnianej i legarów w pomieszczeniu głównym
- rozebranie pieca kuchennego kaflowego
- demontaż okien i drzwi
- dopasowanie otworów okiennych i drzwiowych do wymiarów typowych
- wykonanie ścianek działowych z płyt gipsowo - kartonowych celem wydzielenia pomieszczeń kuchni, łazienki, korytarza i pomieszczeń gospodarczych
- wykonanie podłoża pod posadzki ceramiczne:
  - w pomieszczeniu głównym podbudowa, izolacja z ociepleniem i wylewka zbrojona
  - w pozostałych pomieszczeniach izolacja, ocieplenie i wylewka zbrojona
- obicie ścian i sufitów z płyt gipsowo-kartonowych na ruszcie metalowym
- montaż stolarki okiennej i drzwiowej
- licowanie ścian w łazience glazurą
- wykonanie posadzki z gresu
- malowanie ścian i sufitów